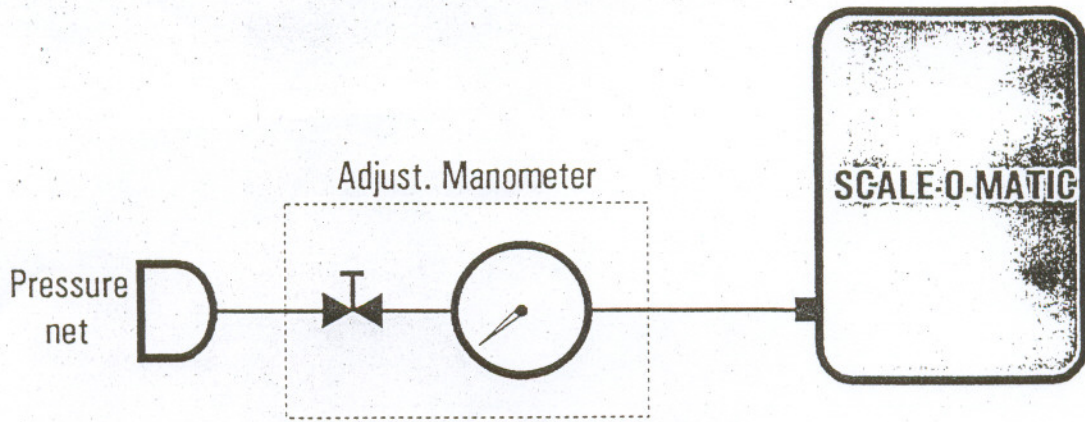


DCD-TRADE NV

Ex. 1



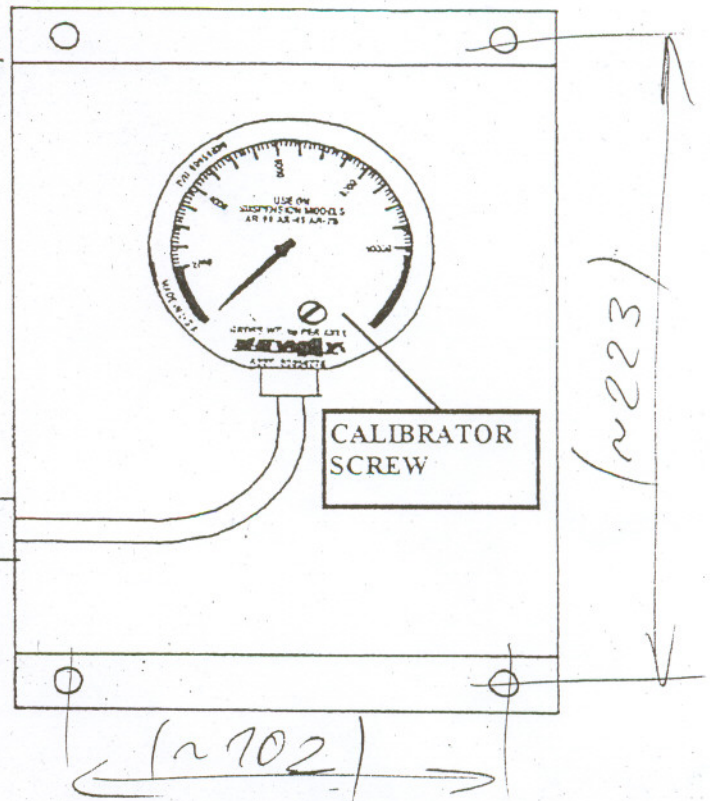
Ex. 2

NAI
NEWAY ANCHORLOK INTERNATIONAL
SCALE-O-MATIC
SM-114

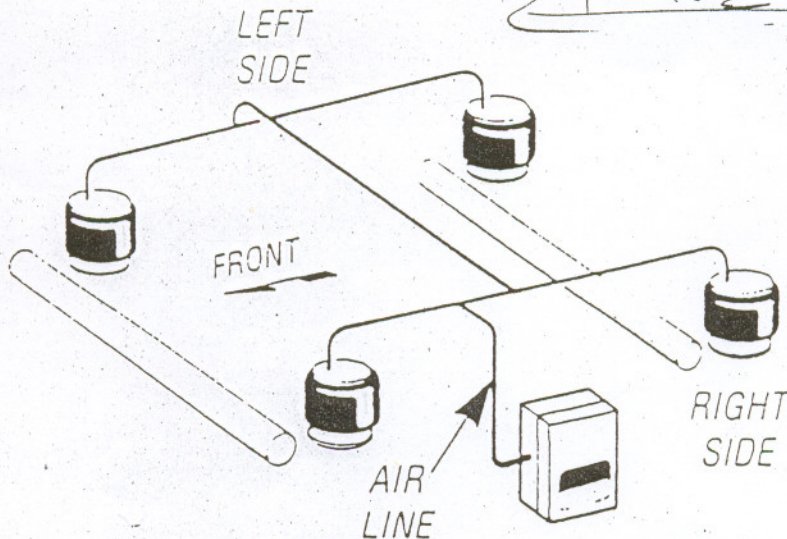
Connect Between
Height Control
Valve and the
Air Springs

Quick Connect
Fitting For
10 mm Plastic Hose

CALIBRATOR
SCREW



Ex. 3



Nastavení a instalace zařízení na automatické vážení nákladů *Scale-O-Matic*

Nastavení

- ✓ Připojte zařízení Scale-O-Matic na tlakovzdušnou síť!
- ✓ Mezi tlakovzdušnou síť a zařízení Scale-O-Matic zamontujte nastavitelný tlakoměr (viz 1)!
- ✓ Na podvozku návěsu se nalézá deska udávající nejnižší a nejvyšší zátěž.
Příklad: nejnižší zátěž = 2 000 kg = 0,5 bar
nejvyšší zátěž = 9 000 kg = 5 bar
- ✓ Nastavte tlakoměr na 5 bar (maximum)! Zařízení Scale-O-Matic teď musí ukazovat 9 000 kg (k doseřízení lze použít kalibrační šroub - viz 2).
Pozor! Než začnete s doseřizováním, vypněte tlak vzduchu!
- ✓ Nastavte tlakoměr na 0,5 bar (minimum)! Zařízení Scale-O-Matic teď musí ukazovat 2 000 kg.
- ✓ Tím je nastavení zařízení Scale-O-Matic hotovo.

Instalace

- ✓ Použijte dvě podpěry, abyste mohli zařízení Scale-O-Matic našroubovat!
- ✓ Přivařte podpěry na rám!
Upozornění: Tyto podpěry mají vyloučit navrtávání rámu.
- ✓ Spojte zařízení Scale-O-Matic s pneumatickým odpružením (viz 3)!

ZAŘÍZENÍ SCALE-O-MATIC INDIKUJE RYCHLE A ÚSPORNĚ PŘEKROČENÍ PŘEDEPSANÉ HMOTNOSTI

Scale-O-Matic je úsporné zařízení na automatické vážení nákladu vozidla převáženého na nápravách s pneumatickým odpružením značky Neway. Cejchovaný tlakoměr umožňuje okamžitou přímou indikaci tlaku na nápravu v librách či kilogramech.

- ☞ Použití zařízení Scale-O-Matic se doporučuje v případech, kdy se hmotnost různí nebo vznikají problémy se stanovením celého užitečného zatížení. Zařízení Scale-O-Matic umožní nejvyšší užitečné zatížení bez rizika překročení předepsané hmotnosti, a to i v případech, kdy se automobily nakládají na místech vzdálených od váhy.
- ☞ Zařízení změří tlak vzduchu v pneumatických pružinách, které nesou náklad vozidla. Tlakoměr ukáže tlak na nápravu. Celkový hrubý náklad se pak snadno propočte tak, že se indikovaný údaj násobí celkovým počtem pneumaticky odpružených náprav v systému.
- ☞ Tlakoměr je umístěn na ovládacím panelu zamontovaném na příhodném místě rámu vozidla. Zařízení Scale-O-Matic nevyžaduje prakticky žádnou údržbu, jeho instalace je snadná a je vhodná většinou pro všechny klimatické podmínky.

POKYNY PRO INSTALACI ZAŘÍZENÍ SCALE-O-MATIC

1. úkon

Zařízení Scale-O-Matic bezpečně upevněte o k rámu či na jiné chráněné místo pomocí čepů o průměru 1/4 palce (6 mm) a matek (nejsou součástí dodávky), které protáhnete montážními otvory na zadní části přístrojového pouzdra.

2. úkon

Umístěte přístrojové pouzdro tak, aby k němu byl pohodlný přístup a dala se snadno provést instalace. (Pokud je mezi tahačem a návěsem instalováno rychlé rozpojení, lze provést pouzdro instalovan na kabinu řidiče.)

3. úkon

Propojte podle níže uvedeného schématu stávající vzduchové (vzduchová) potrubí systému!

4. úkon

Na zadní straně přístrojového pouzdra naleznete nalepené seřizovací a provozní instrukce.

Model čís.	Odpružení použito u
SM-100	Řada AR-75
SM-101	Řada AR-45, AR-85A, AR-90
SM-102	Řada ARD-120, ARD-125, ARD-244, ARD-238 volitelně s uzpůsobením na malé hodnoty nebo bez
*SM-104	Řada ART, AR-75 s ventilem na ruční kontrolu hmotnosti (pouze tlakoměr)
*SM-105	Řada AR-125, AR-125-US, AR-85A s ventilem na ruční kontrolu hmotnosti (pouze tlakoměr)
*SM-106	Řada AR-95A s ventilem na ruční kontrolu hmotnosti (pouze tlakoměr)
SM-107	Řada AR-80, AR-95A
SM-108	Řada AR-90, AR-45, AR-75
SM-109	Řada AR-90/90-1, AR-45, AR-75, RL-228, AR-92/93, ARU-92/93 (pouze tlakoměr)
SM-110	Řada RL-196A (pouze tlakoměr)
SM-111	Řada AR-90/90-1, RL-228, AR-92/93, ARU-92/93 (tlakoměr a ruční vý-klopník)
SM-112	Řada AR-90/90-1, RL-228, AR-92/93, ARU-92/93 (pouze tlakoměr v přístrojové skřínce)
SM-113	Řada AR-90/90-1, RL-228, AR-92/93, ARU-292/23 (tlakoměr a 2cest-ný spínač v přístrojové skřínce)
SM-114	Řada AR-94, AR-98, ARU-98, RL-94 (na jednoventilovou kontrolu hmotnosti)

* Zvolte tento model, pokud se pneumatické odpružení používá společně s odpružením pomocí listových pružin